

■ 規格

型號	ENTL040S-4	ENTL045S-4	ENTL061S-4	ENTL080S-4	ENTL099S-4	ENCL040S-4	ENCL045S-4	ENCL061S-4	ENCL068S-4				
名稱	剪刀型車輪式高空作業車					剪刀型履帶式高空作業車							
● 作業平台													
最高離地高度	mm	4,000	4,500	6,100	8,000	9,900	4,000	4,500	6,100	6,800			
最低離地高度	mm	975		1,060	1,220	1,365	960		1,100				
內側尺寸(長×寬×高)	mm	1,200×645×930		1,610×645×930		2,200×725×930		2,215×1,075×930		1,200×645×930	1,900×885×930		
伸縮擴張平台長度	mm	550		930		1,000		550		900			
最大負載	kg	200		250		320		200		250			
擴張平台部最大負載	kg	115		125		115		115		125			
最多乘車人數		1			2		1		2				
● 升降機裝置													
形式		一端固定式4段X型				一端固定5段X型	一端固定4段X型						
升降速度(升/降)	sec	20 / 21	24 / 25	30 / 24	33 / 35	48 / 50	20 / 21	24 / 25	30 / 25	34 / 27			
● 走行裝置													
驅動方法		直流馬達											
走行速度(高速/低速)	km/h	0~3.0		0~4.0 / 0~2.2	0~3.2 / 0~2.5	0~3.5 / 0~2.5	0~2.0						
爬坡能力	deg	10		12		14		15					
最小迴轉半徑	mm	1,250		1,550		1,960		2,130		原地迴轉(715)	原地迴轉(1,180)		
● 電源													
輸入電源	V	單相AC100-200											
電瓶電壓	V	DC 24											
電瓶容量(5小時率)	Ah	105		105(電瓶只/210(電瓶4只)		210		105		210			
電瓶		BPC12-120×2		BPC12-120×2(最多4只)		BPC12-120×4		BPC12-120×2		BPC12-120×4			
● 作業車規格													
長×寬×高	mm	1,305(擴張平台部收起時)×760×1,905		1,835×760×1,990		2,450×810×2,150		2,450×1,150×2,295		1,300(擴張平台部收起時)×780×1,890		2,215×1,075×930	
機體重量	kg	740		1,230		2,235		2,355		770		1,420	1,620

*ENTL040/045及ENCL系列中，[]內的數字是指滑動延伸式作業平台規格。

■ 安全裝置

- 突降防止裝置
- 超載限制裝置
- 槓桿防護裝置
- 移動和升降警告裝置
- 緊急停止裝置 (緊急停止按鈕)
- 腳踏板
- 機器傾斜角度限制裝置 (移動限制、升降限制)
- 緊急用下降裝置
- 坑槽防護裝置 (ENTL系列)

⚠ 重要安全資訊

- 請按照使用手冊中的指示進行操作，安全使用本機器。
- 本機器的操作和維修，應遵照當地法律法規進行。
- 為防止故障和意外發生，請必須進行日常和定期檢查。
- 本機器只適合於室內使用。切勿在戶外使用。

● 本說明書的各項規格、外觀以及其它細節，可能會變更而不作另行通知。
● 由於受印刷質素影響，此處所看到的機器顏色，可能與實際產品有所不同。

AIRMAN、埃爾曼 是AIRMAN公司的註冊商標。

AIRMAN公司

日本國東京都新宿區西新宿1-22-2新宿San-Ei大廈
Tel: +81-3-3348-7282 Fax: +81-3-3348-7289
E-mail: oversea@airman.co.jp
<http://www.airman.co.jp>

高空作業車

ENTL/ENCL系列

AIRMAN®

剪刀垂直升降型 高空作業車

ENTL/ENCL 系列

作業平台最高上升高度 4.0 m | 4.5 m | 6.1 m | 6.8 m | 8.0 m | 9.9 m



智能 和 安全

將「如果」變為現實

如果維修比現在更容易，那會怎樣？
 如果操作比現在更安全可靠，那又會怎樣呢？
 在考慮這些「如果」之後，
 我們對高空作業車，有了更高瞻遠矚的構思，
 並提出了「智能與安全」這一概念。

全新充電系統 × 監控器面板 × 高空作業車



剪刀型車輪式/履帶式高空作業車 ENTL/ENCL 系列

ENTL系列工作效率超卓，操作及維修更簡單方便。

ENCL系列可輕鬆進行原地旋轉和原地軸轉。

這令其成為進行室內作業、維修作業以及其它無固定棚架作業的理想設備。

型號列表

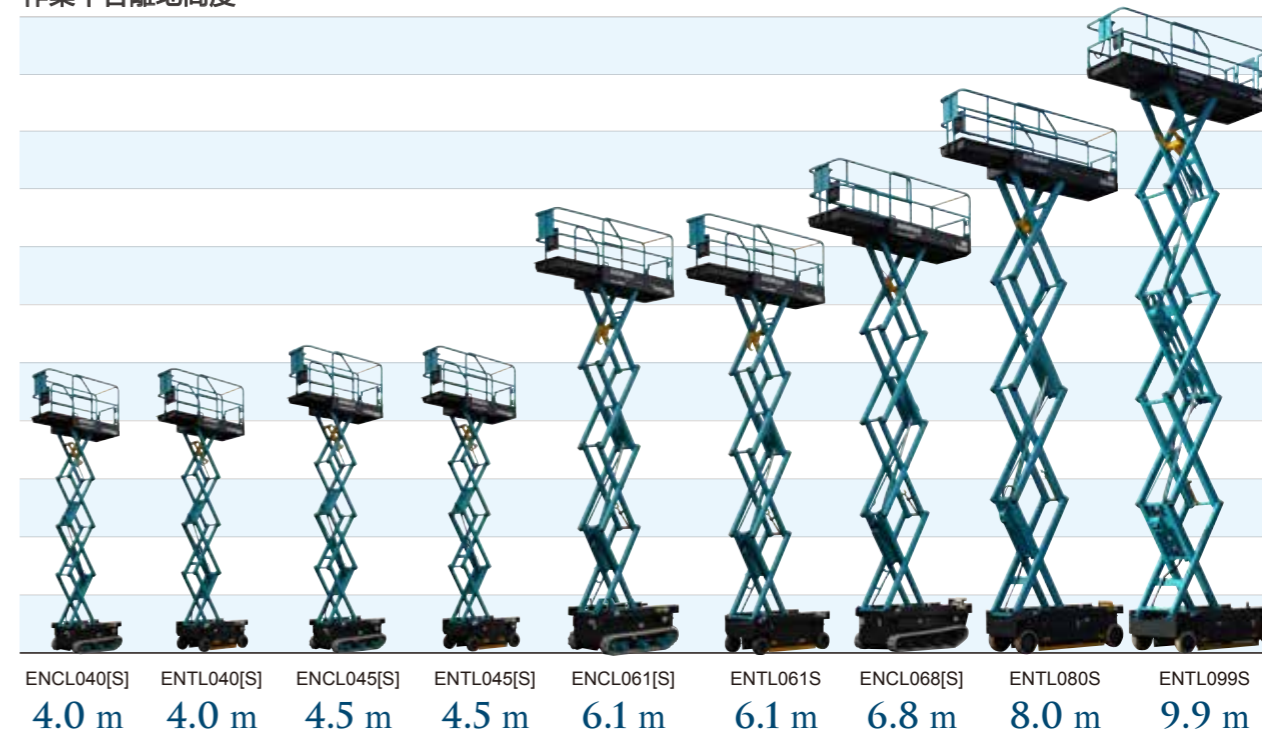
作業平台離地高度	4.0 m	4.5 m	6.1 m	6.8 m	8.0 m	9.9 m
車輪式	ENTL040 ENTL040S	ENTL045 ENTL045S	ENTL061S	-	ENTL080S	ENTL099S
履帶式	ENCL040 ENCL040S	ENCL045 ENCL045S	ENCL061 ENCL061S	ENCL068 ENCL068S	-	-

* ENTL040/045和ENCL系列中的「S」，是指滑動延伸式作業平台規格。



「智能」= 精密，智慧 「安全」= 保障
 領先一步的高空作業車，
 帶給客戶「智能」與「安全」的雙重體驗。

作業平台離地高度



3種智能系統

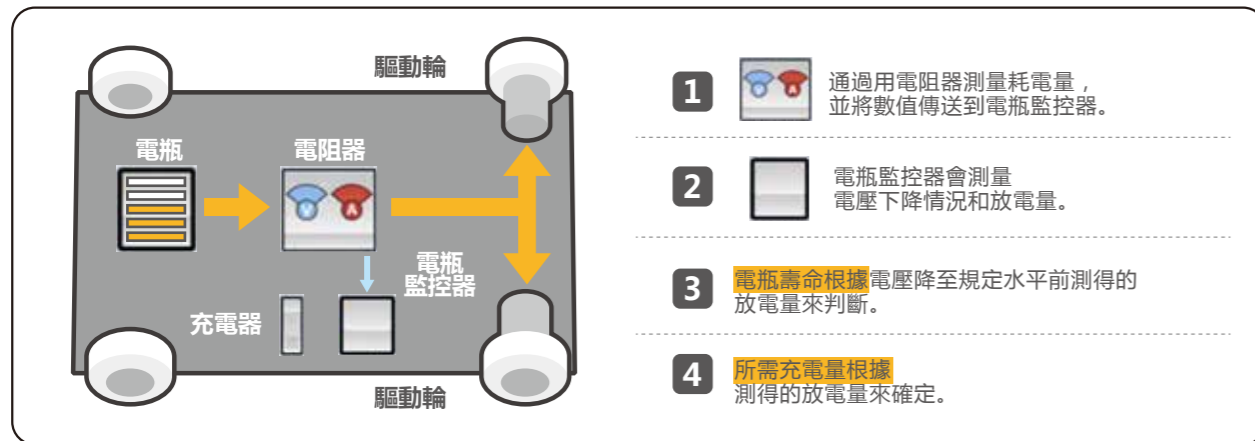
「補充電瓶液非常困難。」「我們想降低電瓶的保養成本。」
 「我了解機器及電瓶的狀態。」「我想更輕鬆找出故障零件。」
 為了滿足客戶的各種需求，我們研發出3種「智能」系統。

全新充電系統

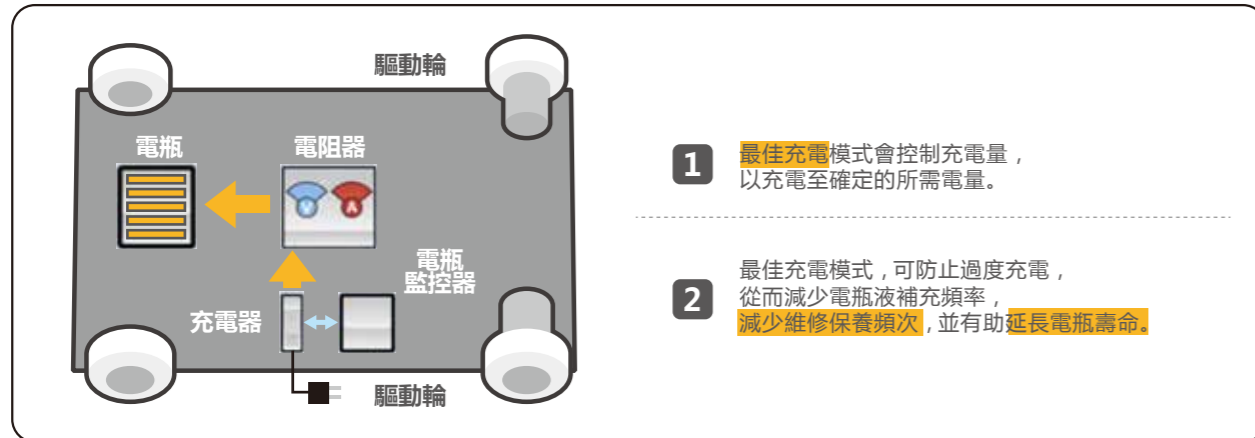
SMART CHARGE SYSTEM

原創研發的充電器、電阻器及電瓶監控器，用於監控電瓶的充放電量，以實現最佳充電，從而延長電瓶壽命，減少電瓶液補充頻率，並減少維修保養頻次。新型充電器適用於交流100 V及200 V電源。

操作時



充電時



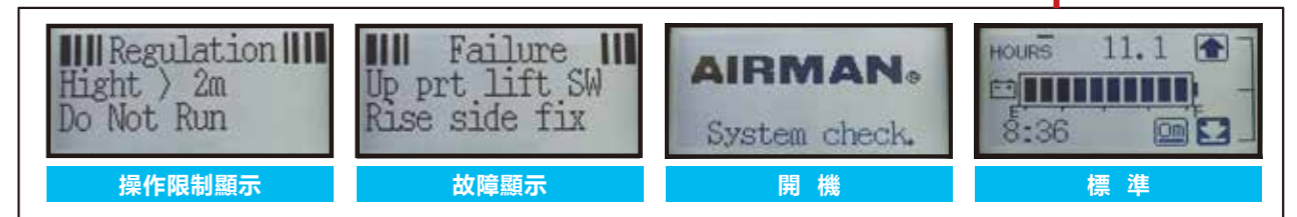
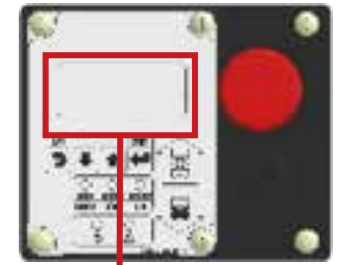
監控器面板

SMART MONITOR PANEL

新型高空作業車，配備了全新監控器面板。

- 開機畫面
- 標準畫面
- 操作限制顯示畫面
- 故障顯示畫面

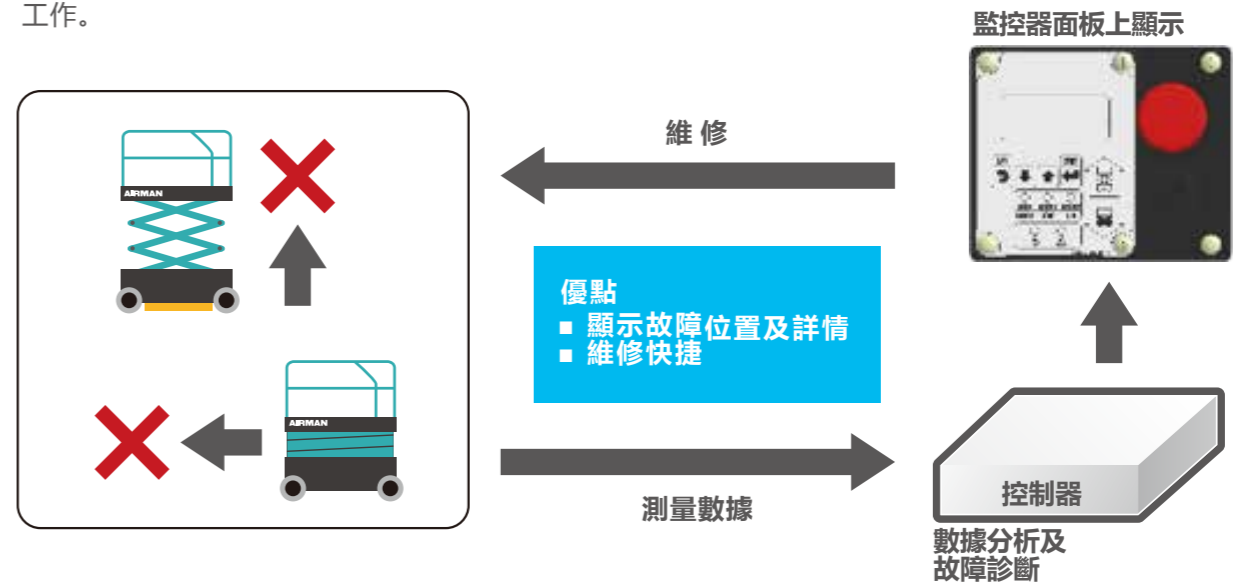
本面板可顯示各種資訊，包括上述各項。
 當出現操作限制或故障顯示時，面板會優先顯示相關資訊。



故障診斷功能

SMART MAINTENANCE SYSTEM

配備有可偵測不當情況的電路。
 控制器可分析多個感應器偵測的數據，以診斷故障。偵測到故障時，監控器面板會顯示故障結果。操作員可查看偵測結果，並迅速進行故障排解和修理工作。



便利性和維修保養

ENTL系列工作效率超卓，操作及維修更簡單方便。

ENCL系列可輕鬆進行原地旋轉和原地軸轉。

這令其成為進行室內作業、維修作業以及其它無固定棚架作業的理想設備。

中央吊重，方便裝卸

已獲專利註冊

使用與空氣壓縮機或發電機相同類型的中央吊重掛鉤，方便將機器裝上貨車。

可使用承重量4噸的貨車吊機
(2.9噸吊重機)進行裝卸。

防水結構

所有操作面板及電腦零件，均以塑膠外罩覆蓋，而車身各部份亦以密封膠密封，形成防水結構，使其可在戶外停泊。
防水效能經過嚴格噴水測試。

可戶外存放



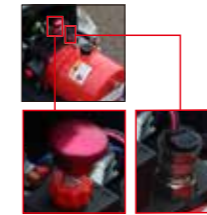
維修保養方便

電瓶擺放處採用滑門設計，便於進行檢查及維修保養作業。
所用電瓶為普通EB100電瓶。



雙重防超載裝置

配有減壓閥及壓力感應器兩種防超載設備，可防止作業車超載時升起，從而保護機器並確保工作環境安全。



梯級更寬

配備更寬的出入梯級，方便操作員安全地上下作業平台。6 m及以上型號，均採用摺疊式結構，整體更緊湊。



ENTL040/045坑槽防護裝置

6 m及以上型號上安裝的坑槽防護裝置，也是ENTL040/045型號的標準裝備。當作業平台上升時，如車身一側陷入坑槽，這可防止引發側翻風險。



原地迴轉，簡單容易 (ENCL系列)

ENCL系列的起落架，建基於堅固的小型挖土機設計概念，便於進行原地旋轉及原地軸轉。



滑動延伸式作業平台

透過滑動作業平台，可擴大其作業台面積。靠近工作點或攜帶長形物件作業時，這會很方便。

伸延部分最大負重
ENTL040/045, ENCL040/045: 115kg
ENTL061/080/099, ENCL061/068: 125kg

閃燈可選裝

閃燈可選裝。



警示喇叭開關

警示喇叭開關，安裝在操作箱上部，可用來警示附近的人員，並有助確保操作人員和周邊地區安全。



配備電源切斷開關掣

所有型號均配有電源切斷開關掣。維修保養時，按下電源切斷開關掣，與斷開電瓶纜線具有相同功效。



履帶式作業車也可用叉車運輸

履帶式ENCL系列的側面，配有孔口，方便插入叉車尖頭叉，可像輪式ENTL系列一樣安全運輸。



最小迴轉半徑 (ENTL系列)

ENTL系列具有較大的輪軸轉向角度，它的「神奇轉向」功能，可驅動後輪輪胎左/右倒車，以達致1級最小迴轉半徑效果。



高度顯示功能 適用於所有型號

所有型號均標配高度顯示功能，可從上方操作面板查看高度。



自動關機功能

所有作業車都配備了自動關閉電源功能。如用戶忘記關閉開關，機器會在2小時後，自動切換到省電模式。這有助於防止因忘記關閉電源而導致電瓶電量耗盡。